



**L'intelletto può intromettersi e dire:**

**"Io non so chi tu sia",  
ma il cuore lo sa.**

**Brian Weiss**

**QUOTA DI PARTECIPAZIONE: € 300,00**

**PROMOZIONE ESTIVA  
CON IL 55% DI SCONTO € 135,00**

**NUMERO Max PARTECIPANTI: 22**

**NUMERO MIN. PARTECIPANTI: 20**

**DURATA: 16 ore dalle 9.30 alle 18.30**

**SEDE DEL CORSO: IKOS  
Via Andrea da Bari 157 - 2° piano - Bari**

**ATTESTATO di PARTECIPAZIONE per tutti i  
presenti.**

**VALE come laboratorio operativo per coloro  
che hanno già fatto il percorso di IPNOSI  
regressiva.**

**PER ISCRIVERSI:** L'iscrizione può essere  
effettuata, fino ad esaurimento posti,  
inviando il modulo di iscrizione a  
spi@ikosageform.it

**Come si diventa SOCI?** Richiedendo all'IKOS  
la tessera Associativa che prevede opportunità  
specialissime e sconti sui percorsi economica-  
mente più impegnativi.

**Brian Weiss**

**la sua storia e l'ipnosi regressiva.**

Brian Weiss, psichiatra e scrittore statunitense, è nato a New York il 6 novembre 1944.

Brian Weiss si laurea presso la Yale University School of Medicine nel 1970, completando uno stage in medicina interna alla New York University Medical Center e poi ritorna a Yale per un tirocinio in psichiatria. Brian Weiss diventa presidente del dipartimento di psichiatria al Mount Sinai Medical Center di Miami.

Brian Weiss ha dichiarato di aver fatto "regredire" oltre 4.000 pazienti a partire dal 1980 e sostiene che l'IPNOSI regressiva ha benefici terapeutici utili in molte fobie e che i disturbi della vita presente sarebbero radicati nelle esperienze di vite passate. Una volta affiorate nella coscienza dei pazienti, avrebbero un effetto curativo sulle condizioni di vita.

Brian Weiss scrive anche a riguardo dei messaggi ricevuti dal Maestro Asceso con il quale sostiene di aver comunicato attraverso i suoi pazienti.



IKOS Istituto di Comunicazione Olistica Sociale  
Scuola di Specializzazione in Psicoterapia PNLt.  
riconosciuta dal MIUR con D.M. del 25 marzo 2004

**PER INFO & PRENOTAZIONI:**

**0805212483**

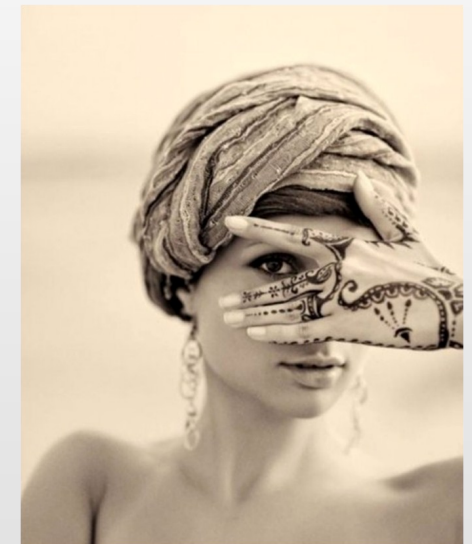
scuolaquadriennalepsicoterapia@ikosageform.it;

spi@ikosageform.it



**Corso di Ipnosi Regressiva**

*Nuovi OCCHI per scoprire  
eticamente eventi e traumi rimossi.  
Da Milton Erickson a Brian Weiss,  
un viaggio dentro sé*



**Bari  
14 e 15 luglio 2017  
IKOS**

## OBIETTIVI

- Aumentare la propria capacità di comunicare in modo efficace ed ecologico con sé e con il paziente/cliente e con le persone in senso allargato;
- Entrare nel "mondo dell'altro" attraverso il rapporto empatico positivo;
- Apprendere l'importanza e l'uso della tecnica regressiva per essere guidati e /o guidare le persone a comprendere e rielaborare eventi del passato per far affiorare nuove consapevolezze relative al percorso di crescita evolutiva personale;
- Comprendere come stabilire un clima di fiducia attraverso una relazione efficace, basata sull'ascolto attivo e sull'osservazione della comunicazione non verbale;
- Apprendere una tecnica alternativa per lavorare su specifiche problematiche emerse in terapia e per supportare il paziente/cliente nella gestione di alcune patologie organiche;
- Potenziare, nel paziente o nell'altro, la capacità di concentrazione, la capacità di mantenere la calma in momenti di difficoltà, di attivare la giusta grinta per superare una prova o un momento complesso;
- Guidare le persone in difficoltà a modificare il vissuto sensoriale e/o a controllare il dolore.



## TRAINER

Prof.ssa Daniela Poggiolini

## PROGRAMMA

L'ipnosi Regressiva è, al momento, una delle tecniche più riconosciute in grado di indurre lo stato psicofisico a rievocare, comprendere, elaborare e integrare i vissuti, più o meno remoti, che arrestano il percorso evolutivo e che determinano, talvolta, atteggiamenti patologici e forme di disagio.

Dopo una breve introduzione teorica sulla storia dell'ipnosi regressiva e sulle basi dell'ipnosi ericksoniana, si procederà nel far provare su di sé la tecnica regressiva per mettere i presenti nelle condizioni di poterla applicare ai propri pazienti.

- La storia e i fondamenti dell'Ipnosi e dell'Ipnosi regressiva;
- L'ipnosi regressiva: quando effettuarla e perché;
- Cosa accade durante un'ipnosi. Il ruolo dell'operatore e gli elementi da osservare. Il rapporto con il paziente;
- Esercizi di preparazione e centratura alla induzione in trance ipnotica;
- I linguaggi nell'induzione ipnotica: tono, timbro, voce, verbalità, espressioni linguistiche, non verbalità;
- I permessi che il paziente può darsi o farsi dare dalle persone significative del suo passato;
- Esercizi mirati al potenziamento degli elementi caratterizzanti l'induzione;
- Visualizzazione guidata creativa: viaggio regressivo dal tempo presente al momento del concepimento e a quello della nascita;
- Esecuzione di brevi induzioni ipnotiche a piccoli gruppi con feedback: "viaggio oltre il tempo e lo spazio";
- Induzione: come comportarsi in caso di esperienze particolarmente traumatiche e movimenti emozionali notevoli;
- Feedback finale delle induzioni ipnotiche in trance regressive.

## MILTON ERICKSON

Milton Erickson è stato uno dei più grandi psichiatri mai esistiti, ipnotista e docente di ipnosi nel Michigan.

Ha ispirato il lavoro dell'antropologo Gregory Bateson che stava conducendo delle ricerche sui 'paradossi dell'astrazione nella comunicazione', attraverso il suo nuovo approccio alla malattia.

Anticonformista e lontano dai soliti schemi, positivo ed eccentrico nel suo fare, è ancora oggi il punto di riferimento di quanti si aprono alle strategie terapeutiche brevi e all'ipnosi ericksoniana.

Jay Haley, allievo di Bateson, rimase talmente affascinato da questo ipnoterapista assolutamente originale e scrisse "Terapie non comuni" che consacrò Erickson come un maestro di terapia strategica. Lo scopo dell'ipnosi di Milton Erickson era quello di accedere al potenziale inconscio e alla capacità naturale di apprendere del cliente, depotenziando al contempo i suoi schemi limitanti.

*"L'inaspettato può sempre far deragliare i pensieri" - E la mia voce ti accompagnerà.*

Milton Erickson

### **Trainer: Prof.ssa Daniela Poggiolini**

Presidente IKOS, Direttore Didattico della Scuola di Specializzazione in Psicoterapia PNLI, Psicologa, Ipnoterapeuta, Supervisore di EMDR, Trainer in PNLI e Ipnosi, è Esperta in Sessuologia. Scrittrice, ha ideato due collane per il Benessere: 'Le Perle dell'IKOS', e 'Le perline dell'IKOS' -

Un suo libro scritto  
per addetti ai lavori è  
'Lo scarabocchio,  
il disegno e il segno/scrittura.

